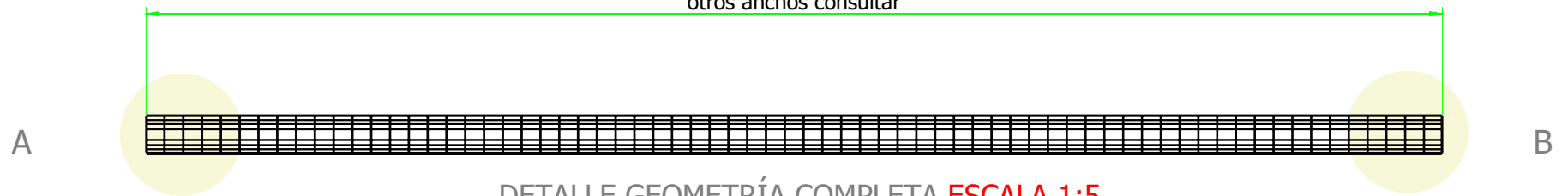
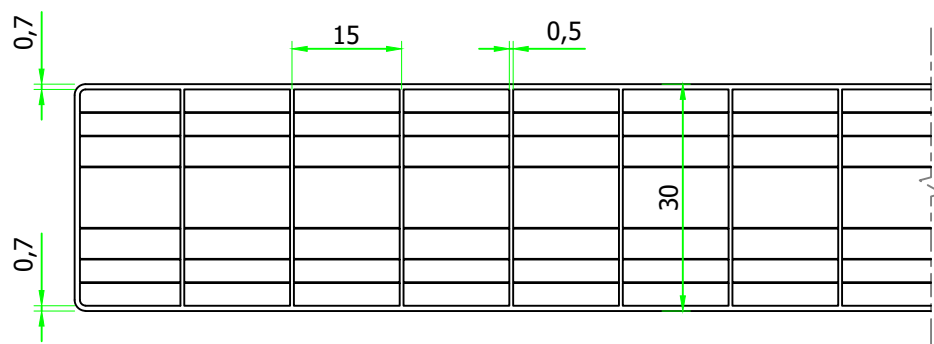


# PANEL POLICARBONATO **Modular Plano 8W** 30 mm

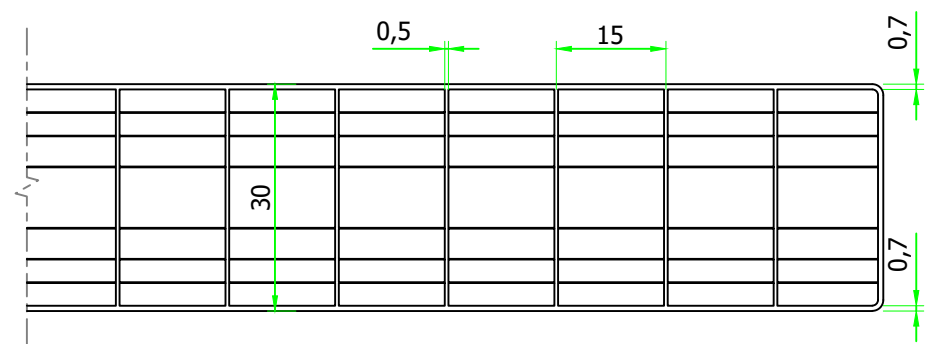
Anchos estándares: 980 - 1.050 - 1.200mm  
otros anchos consultar



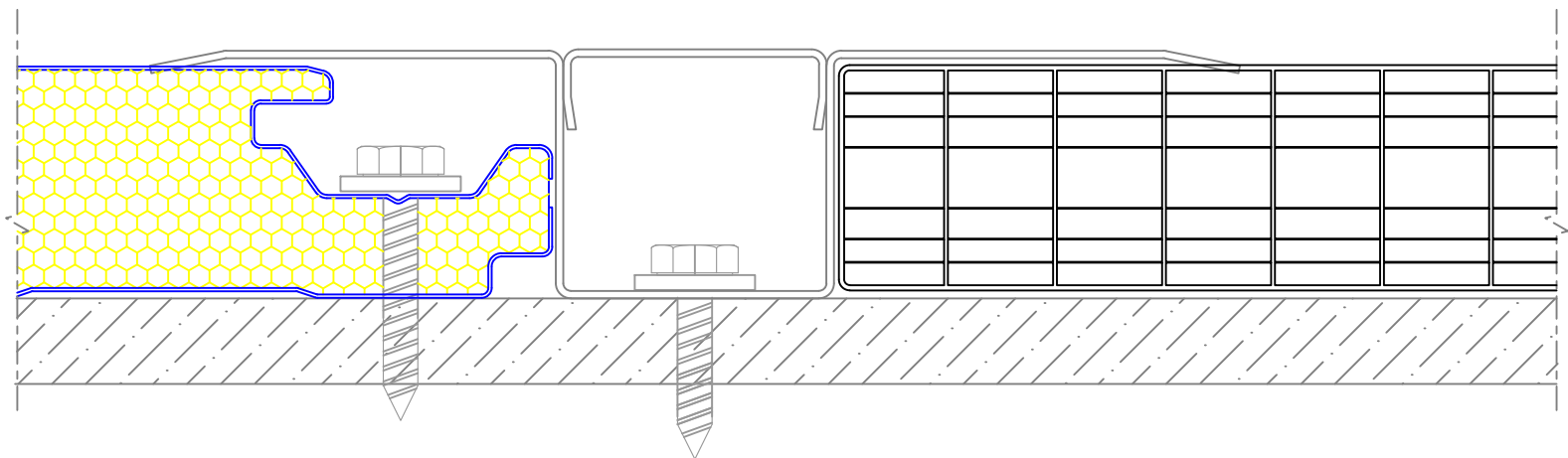
DETALLE GEOMETRÍA COMPLETA **ESCALA 1:5**



DETALLE LADO A **ESCALA 1:1**



DETALLE LADO B **ESCALA 1:1**




DETALLE DE ENCAJE CON PANEL DE FACHADA DE 30mm  
**ESCALA 1:1**

CARACTERÍSTICAS	
Paso celdas verticales:	15 mm
Paredes horizontales:	8
Ancho placa útil:	1.000 mm
Longitud:	a medida
Control solar (valor G):	Neutro ● 60%
	Opal ● 42%
Transmisión de la luz:	Neutro ● 57%
	Opal ● 46%
Aislamiento térmico:	1,20 w/m <sup>2</sup> ·K
Aislamiento acústico:	~ 21 - dB
Dilatación:	0,065 mm / m °C
UV protección:	coextrusión cara exterior
Clasificación al Fuego:	<b>B-s1, d0</b>
	(UNE-EN 13501-1:2007)
Temperatura de uso:	-30 +120 °C

TABLA DE CARGAS		
Luz de vano	Presión	Succión
1000mm	3440Pa	2850Pa
1250mm	2740Pa	2520Pa
1500mm	2350Pa	2100Pa
1750mm	1958Pa	1750Pa
1950mm	1685Pa	1425Pa

ESPEORES DISPONIBLES	CARGA ÓPTIMA CAMIÓN		
	Paquetes	Ud por paquete	Ud totales
16 mm	20 mm	20 mm	20 mm
20 mm	6	41	246
25 mm	6	32	192
30 mm	6	27	162
40 mm	6	20	120

Todas las unidades de medida indicadas en este plano, lo son a título orientativo y están sometidas a las lógicas tolerancias de producción. Tanto en longitud como peso.



ALMACÉN DE DISTRIBUCIÓN DE PANELES

prontopanel@gmail.com  
Teléfono: +34 954 791 368  
Móvil: +34 633 253 668

Nº de Referencia: **01PLFMP01**

Revisión: **2** Fecha: **Septiembre 2020**

Producto: **Modular Plano 8W 30 mm**

Especificaciones: **Ancho ajustable  
Espesor 30 mm**