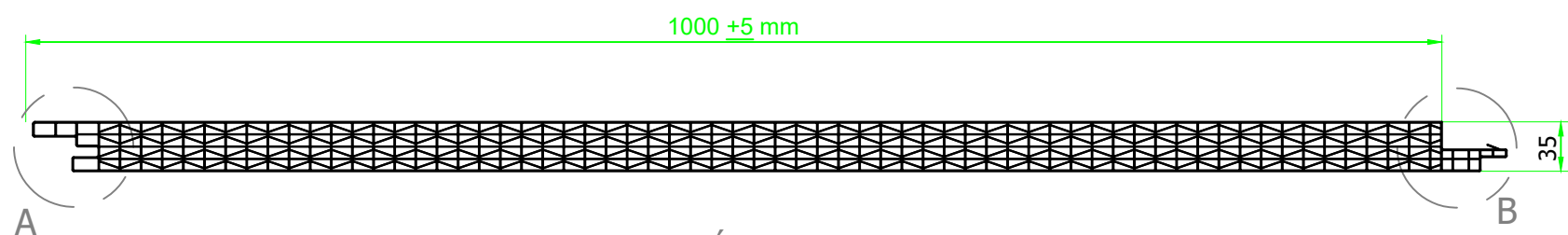
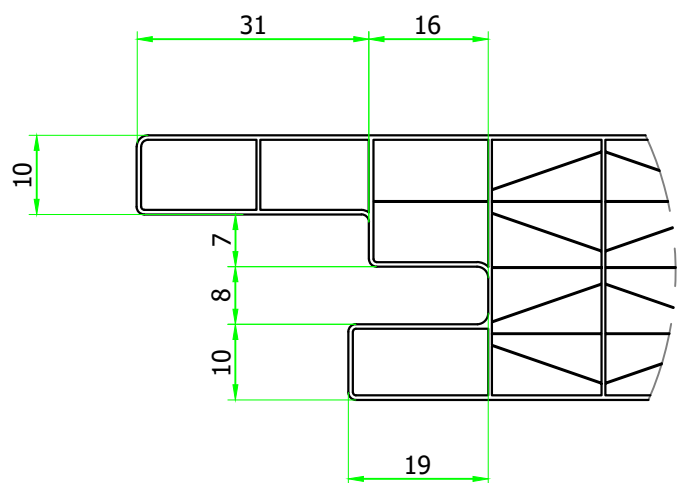


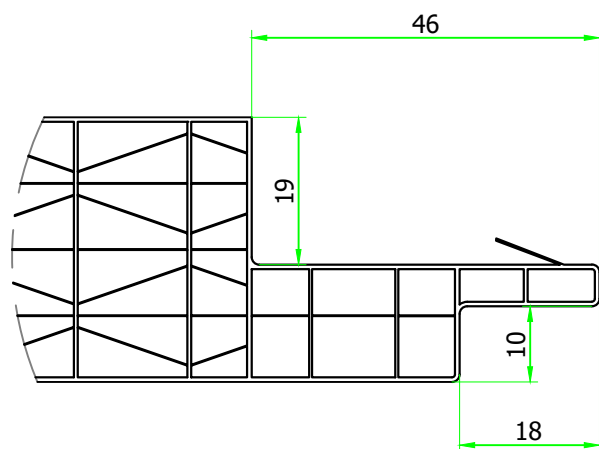
PANEL POLICARBONATO **FANOVA 9X PA**



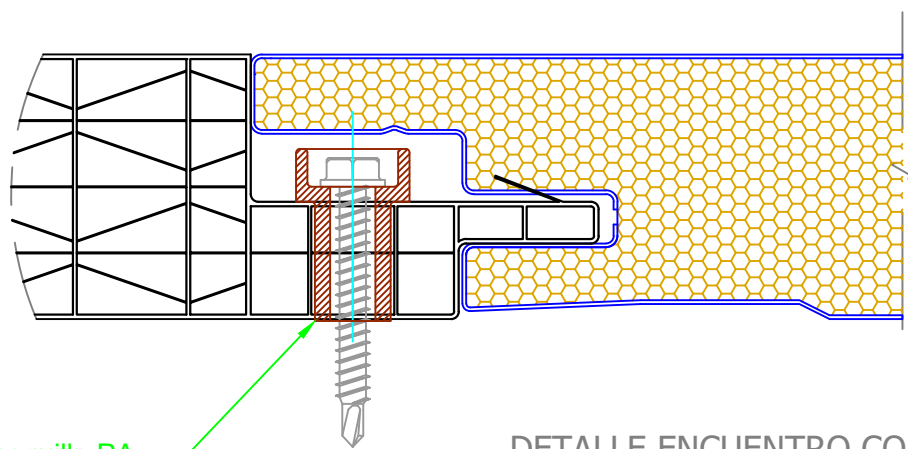
DETALLE GEOMETRÍA COMPLETA **ESCALA 1:5**



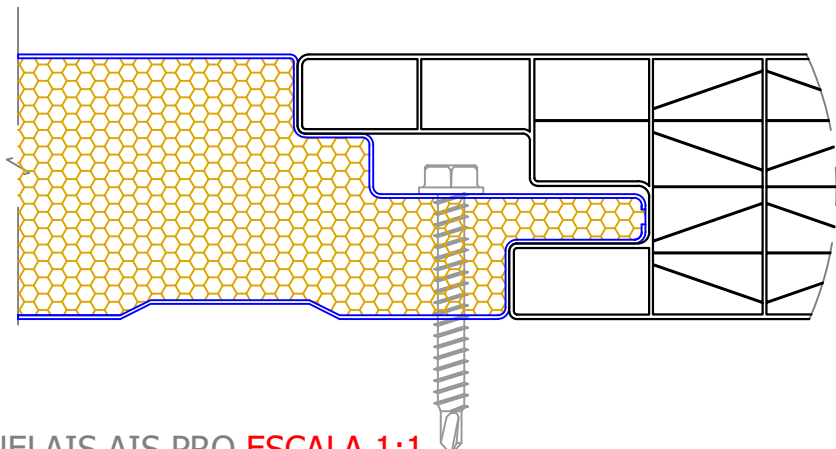
DETALLE LADO A **ESCALA 1:1**



DETALLE LADO B **ESCALA 1:1**



Casquillo PA



DETALLE ENCUENTRO CON PANELAIS AIS PRO **ESCALA 1:1**




Detalle Casquillo PA

CARACTERÍSTICAS	
Paso celdas verticales:	15 MM
Paredes horizontales:	9 paredes (doble x)
Ancho placa útil:	1000 mm
Longitud:	a medida
Control solar (valor G):	Neutro 66%
	Opal 62%
Transmisión de la luz:	Neutro 65%
	Opal 36%
Aislamiento térmico:	1.05 W/m²·°K
Aislamiento acústico:	21 dB
Dilatación:	0.065 mm/m °C
UV protección:	Coextrusion cara exterior
Clasificación al Fuego:	B s1, d0
	UNE -EN 13501-1/2007
Temperatura de uso:	-30 + 120 °C

TABLA DE CARGAS			
Luz de vano	Presión	Succión	
En estudio			

ESPEORES DISPONIBLES	CARGA ÓPTIMA CAMIÓN		
	Paquetes	Ud por paquete	Ud totales
35 mm	6	23	138

Todas las unidades de medida indicadas en este plano, lo son a título orientativo y están sometidas a las lógicas tolerancias de producción. Tanto en longitud como peso.

<div> ALMACÉN DE DISTRIBUCIÓN DE PANELES</div> <div>prontopanel@gmail.com Teléfono: +34 954 791 368 Móvil: +34 633 253 668</div>	Nº de Referencia: <b>05 A3FTO_FANOVA 9X PA</b>		
	Revisión: <b>2</b>	Fecha: <b>ABRIL 2019</b>	
	Producto: <b>FANOVA 9X PA</b>		
	Especificaciones: <b>Asimétrico</b> <b>Compatible con Panelais AIS PRO</b> <b>Espesor 35 mm</b>		