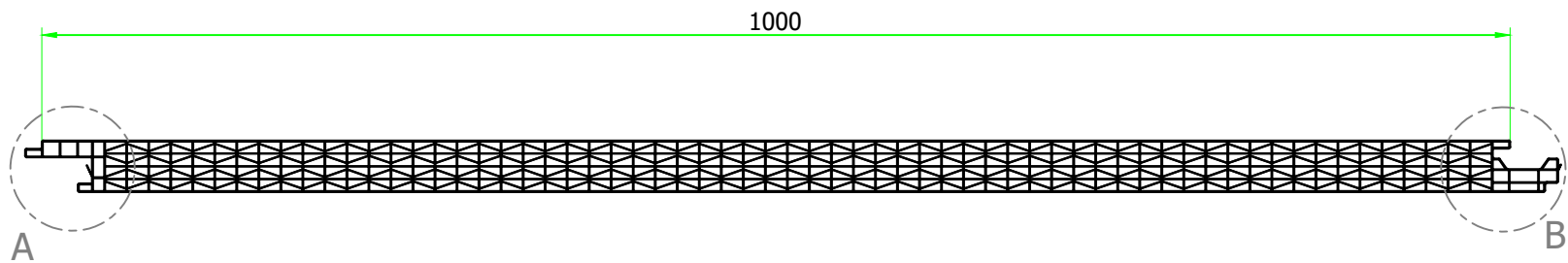
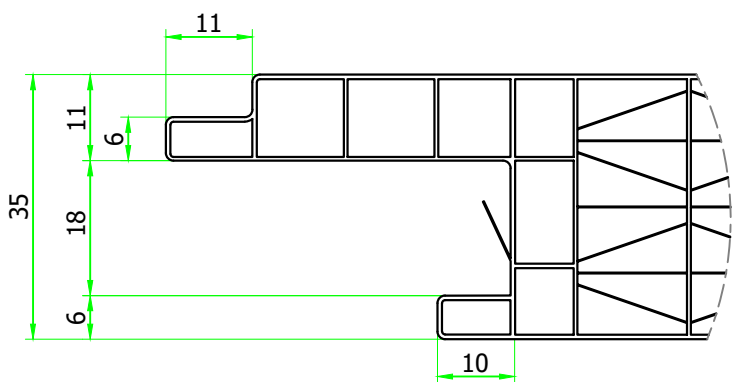


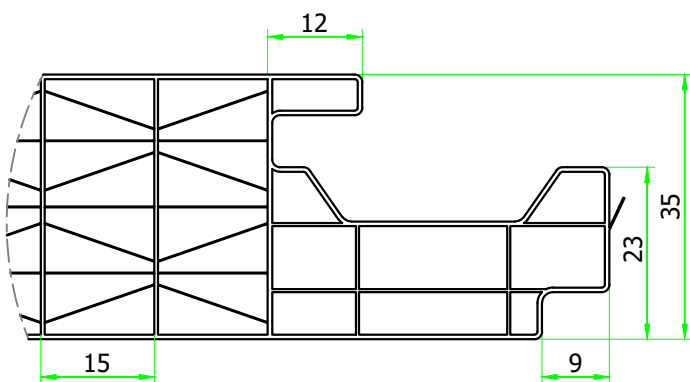
PANEL POLICARBONATO **FANOVA 9X HP**



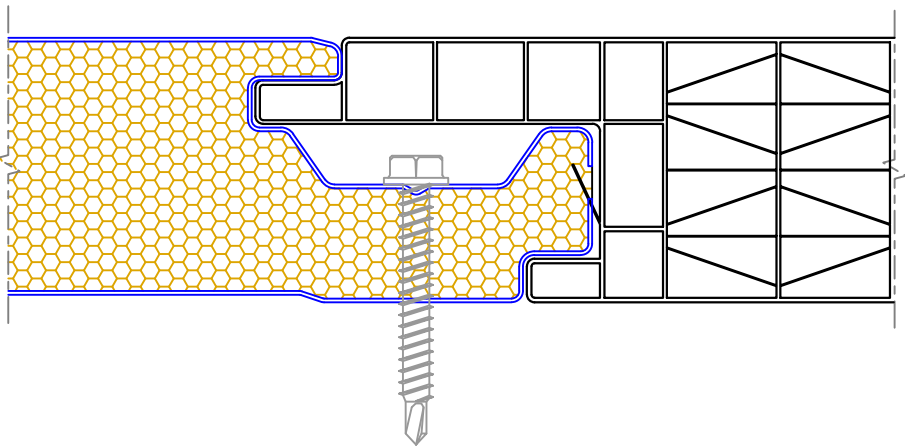
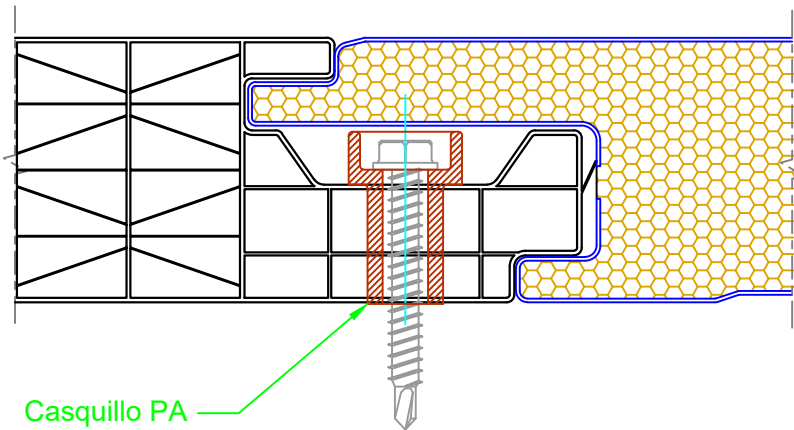
DETALLE GEOMETRÍA COMPLETA **ESCALA 1:5**



DETALLE LADO A **ESCALA 1:1**



DETALLE LADO B **ESCALA 1:1**



DETALLE ENCUESTRO CON HIANSA FACHADA **ESCALA 1:1**



CARACTERÍSTICAS	
Paso celdas verticales:	15 MM
Paredes horizontales:	9 paredes (doble x)
Ancho placa útil:	1000 mm
Longitud:	a medida
Control solar (valor G):	Neutro 55%
	Opal 42%
Transmisión de la luz:	Neutro 52%
	Opal 34%
Aislamiento térmico:	1.08 W/m²·°K
Aislamiento acústico:	21 dB
Dilatación:	0.065 mm/m °C
UV protección:	Coextrusión cara exterior
Clasificación al Fuego:	B s1, d0
	UNE -EN 13501-1/2007
Temperatura de uso:	-30 + 120 °C

TABLA DE CARGAS (kg/m2) para dos o más vanos													
LUZ DE VANO (m)													
1,00		1,25		1,50		1,75		2		2,25		2,50	
presión	succión	presión	succión	presión	succión	presión	succión	presión	succión	presión	succión	presión	succión
877	89	459	86	270	82	172	80	117	78	104	76	93	75
* Las tablas se han obtenido en función de los resultados experimentales determinados por laboratorio externo del Dpto. de Mecánica de medios continuos y Teoría de estructuras de la Universidad de Sevilla.													
* Valores máximos de carga, uniformemente distribuida en kg/m2, con una limitación del Estado Límite de Servicio de deformaciones de L/150 para cargas a presión, y valores de carga a rotura del sistema para cargas a succión.													
* El proyectista deberá verificar las cargas efectivas que actuarán sobre el sistema, así como los coeficientes de seguridad que deben aplicarse teniendo en cuenta las características propias de lugar y la estructura en los que se integrará el panel de polycarbonato.													

Todas las unidades de medida indicadas en este plano, lo son a título orientativo y están sometidas a las lógicas tolerancias de producción. Tanto en longitud como peso.

ESPESORES DISPONIBLES	CARGA ÓPTIMA CAMIÓN		
	Paquetes	Ud por paquete	Ud totales
35 mm	6	23	138

prontopanel
ALMACÉN DE DISTRIBUCIÓN DE PANELES

prontopanel@gmail.com
Teléfono: +34 954 791 368
Móvil: +34 633 253 668

Nº de Referencia:	01FATO02	
Revisión:	5	Fecha: SEPTIEMBRE 2020
Producto:	FANOVA 9X HP	
Especificaciones:	Asimétrico Compatible con Fachada HIANSA Espesor 35 mm	