

# PANEL FRIGORÍFICO

## DESCRIPCIÓN

Panel de fachada con junta de unión lateral machihembrada mediante tornillo visto. El panel está compuesto por chapa interior y exterior con núcleo relleno de espuma de poliuretano de 40 kg/m<sup>3</sup> que le confieren una alta resistencia y un excelente aislamiento térmico.



Acabado exterior en diversos colores y calidades de recubrimiento. Acabado interior en acero prelacado tonos claros con posibilidad de lámina de poliéster reforzado (PRFV). Adecuado para uso en construcción cámaras de conservación o refrigeración a temperaturas de 0°C a 18°C.



Blanco Pirineo



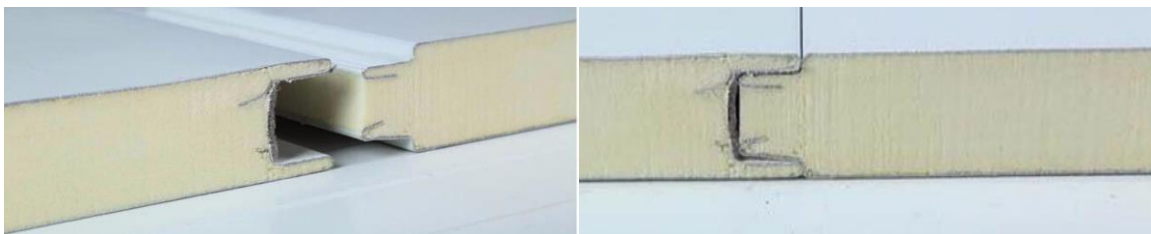
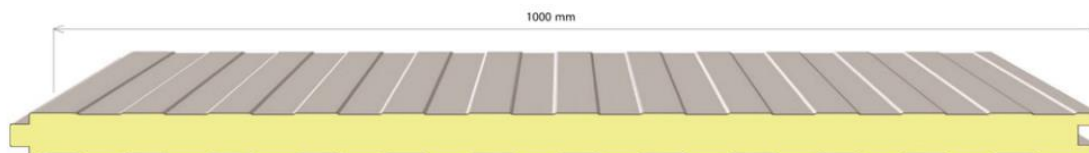
Verde Navarra



Rojo Teja



RAL 9006



## CARÁCTERÍSTICAS

Recubrimientos	Aislante	Espesores	Largos
Acero galvanizado: · Silicona de poliéster · HDX, PUPA, HPS Aluminio, Inox, Poliéster · Bajo demanda	Poliuretano (PUR) y Poli-isocionurato (PIR)	60 - 80 - 100	hasta 15.5 m.

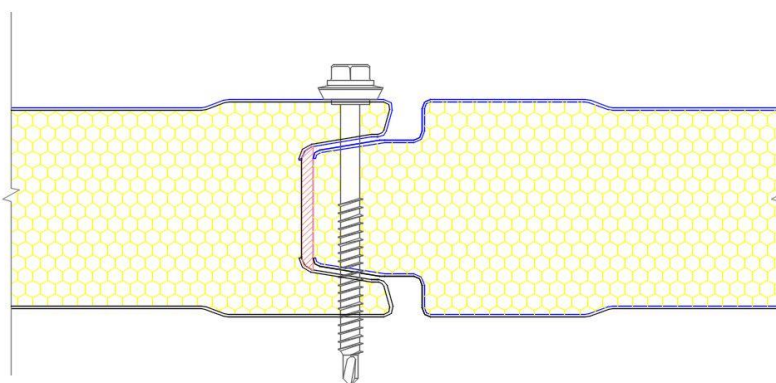
## DATOS TÉCNICOS

	Espesor (mm)						
	50	60	80	100	120	150	200
Ancho útil	1000 mm						
Densidad del núcleo	40 kg/m <sup>3</sup>						
Coefficiente de transmisión térmica U (W/m <sup>2</sup> .°C)	0.40	0.33	0.25	0.20	0.17	0.14	0.10
Peso del panel (kg/m <sup>2</sup> )	9.61	10.01	10.81	11.61	12.41	13.61	15.61
Comportamiento al fuego PUR	Bs3d0						
Comportamiento al fuego PIR	Bs2d0						

Espesor	1500	2000	2500	3000	3500	4000	4500	5000
50	252	210	167	124	90	-	-	-
60	250	217	183	150	116	85	-	-
80	251	224	196	169	142	114	87	67
100	258	233	209	184	159	135	111	86
120	258	238	217	195	174	153	131	109
150	311	285	260	234	209	184	158	132
200	436	408	380	352	323	295	267	238

## INSTALACIÓN

La instalación del **PANEL FRIGORÍFICO** se realiza solapando lateralmente los dos paneles adyacentes de manera que encaje el machihembrado. A continuación, se coloca la fijación atravesando el machihembrado, de forma que la cabeza del tornillo quedará vista.



Es posible, cuando se realiza el montaje de paneles en vertical la colocación dentro de guías "U" en la parte inferior y superior del paño, de esta forma, se evita la colocación de tornillería vista intermedia.

Disponibles diversas soluciones de rematería específica para este tipo de panel, adaptándose a la geometría y al color.